

1500AJP

ELEVADOR DE PLUMA DE LA SERIE ULTRA



Rendimiento

Altura de la plataforma	45,72 m	150 pies
Alcance horizontal	22,86 m	75 pies
Altura de articulación	18,29 m	60 pies
Giro	360 Grados Continuos	
Capacidad de la plataforma - restringida	454 kg	1.000 lb
Rotador de la plataforma - irrestricta	272 kg	600 lb
Rotador de la plataforma	180 Grados Hidráulico	
Longitud del aguilón	2,4 m	8 pies
Rango de articulación del Aguilón	130 Grados (+75, -55)	
Rotación horizontal del aguilón	125 Grados (55 derecha, 70 izquierda)	
Peso ¹	26.039 kg	57.400 lb
Presión máxima sobre el suelo	83,7 kg/cm ²	120 psi
Velocidad de conducción	4,5 km/h	2,8 mph
Capacidad en pendientes	40%	
Interrupción de funciones	5 Grados	
Radio de giro (interior)		
Ejes retraídos	7,12 m	23 pies 4 pulg.
Ejes extendidos	2,3 m	7 pies 6 pulg.
Radio de giro (exterior)		
Ejes retraídos	9,52 m	31 pies 3 pulg.
Ejes extendidos	6,6 m	21 pies 8 pulg.
Oscilación posterior		
Subida de la torre	0	
Bajada de la torre	2,49 m	8 pies 2 pulg.

Especificaciones Estándar

Fuente de alimentación

Motor diésel		
Deutz TCD3.6L4 T41	100 hp	74.6 kW
Capacidad del tanque de combustible	170 L	45 gal

Sistema hidráulico

• Capacidad del tanque hidráulico	352 L	93 gal
-----------------------------------	-------	--------

Llantas

• Estándar	445/50D710 24 capas rellenas de espuma
------------	--

Características Estándar

- Capacidades nominales dobles 272/454 kg (600/1000 lb)
- Ejes extensibles hacia afuera
- Rotador hidráulico de la plataforma de 180 grados
- Receptáculo de CA en la plataforma
- Luz de inclinación y alarma
- Bandeja del motor articulada
- Alimentación auxiliar de 12 V de CC
- Contador de horas
- Sistema de control ADE[®]
- Propulsión hidrostática
- Controles proporcionales
- SkyGuard SkyLine™
- Fuente de alimentación doble USB
- Capotas de acero tipo ala de gaviota
- Llantas 445/50D710, rellenas de espuma con protector de aro y banda de rodamiento con tacos
- Panel de luces del estado de la máquina en la consola de la plataforma²
- Orejetas de elevación/amarre
- Advertencia/apagado del motor en dificultades – seleccionable por medio del analizador JLG
- Alarma de movimientos
- Panel LCD en la consola de control de la plataforma del operador
- Quick Stik[®]
- Sistema de detección de carga (LSS, por sus siglas en inglés)



Accesorios y opciones

- Plataforma de 0,91 x 1,83 m (36 x 72 pulg.)
- Puerta oscilante de cierre automático hacia adentro
- Paquete de luces³
- Sistema Soft Touch
- Kit para arranque en clima frío⁴
- Kit para ambiente hostil⁵
- Baliza ámbar intermitente
- Paquete para clima frío Plus⁶
- Bandeja de herramientas
- Aceites hidráulicos especiales
- SkySense™
- Paquetes accesorios:
 - SkyWelder[®]
 - Paquete — 7500 Watt
- Generador cable de alimentación a la plataforma

1. Algunas opciones o los estándares de algunos países pueden aumentar el peso de la plataforma del equipo.
 2. Proporciona luces indicadoras en la consola de control de la plataforma, para dificultades del sistema, nivel de combustible, nivel bajo de combustible, luz de inclinación de 5 grados y estado del interruptor de pie.
 3. Incluye luces de trabajo y luces de conducción/marcha atrás montadas en la plataforma.
 4. Incluye calentador del bloque, de la batería y del tanque de aceite.
 5. Incluye cubierta de la consola, limpiadores de la pluma y fuelles de cilindro.
 6. Incluye aceite de motor para frío extremo, acondicionador de combustible, calentador para el bloque del motor, calentador para batería, bujías incandescentes, calentador para el tanque hidráulico, interruptor de pie sobredimensionado y aceite hidráulico para el ártico, cotizado separadamente.
- Accesorios y opciones disponibles a través de JLG Aftermarket.

1500AJP

ELEVADOR DE PLUMA DE LA SERIE ULTRA



Dimensiones

Todas las dimensiones son aproximadas.

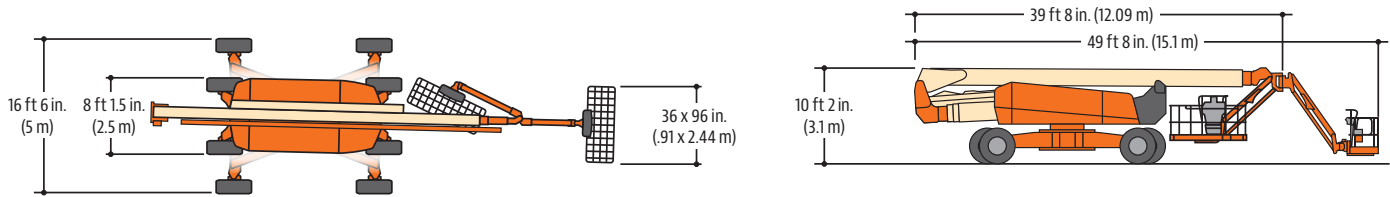
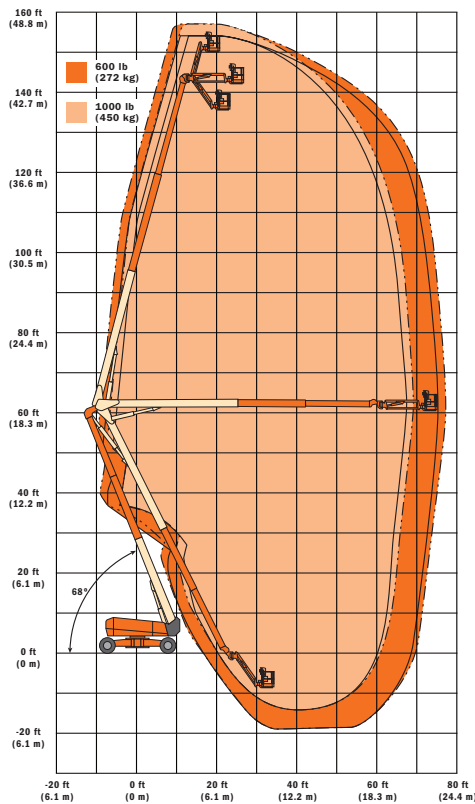


Diagrama de alcance

1500AJP



La Garantía "1 y 5" de JLG

Proporcionamos cobertura para todos los productos durante un (1) año completo y cubrimos todos los componentes estructurales principales especificados durante cinco (5) años. Debido a las mejoras continuas de los productos, nos reservamos el derecho de realizar cambios en las especificaciones y/o equipo sin previa notificación. Esta máquina cumple con, o supera, los reglamentos ANSI y CSA, de la manera en que fue fabricada originalmente y para las aplicaciones para las que fue diseñada. Por favor consulte el número de serie de la placa en la máquina para información adicional.

Part No.: 6131031
R1219_A92.20



JLG Industries, Inc.
1 JLG Drive
McConnellsburg, PA 17233-9533
Teléfono +1 717-485-5161
Línea sin cargos en EE. UU. +1 877-JLG-LIFT
Fax +1 717-485-6417
www.jlg.com
An Oshkosh Corporation Company